

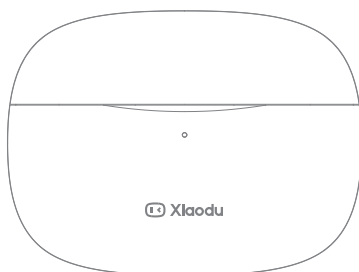
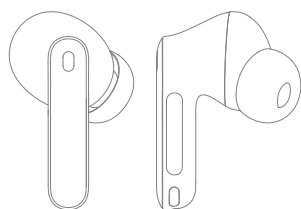
DU SMART BUDS PRO

INSTRUKCJA OBSŁUGI





Zawartość zestawu



XS



S



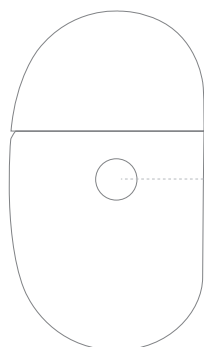
M



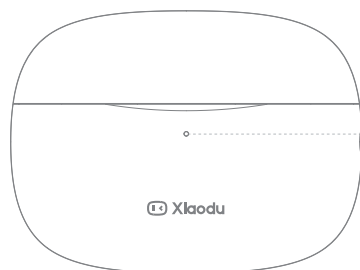
L



Opis produktu



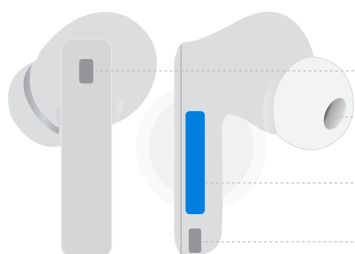
• Przycisk



• Wskaźnik



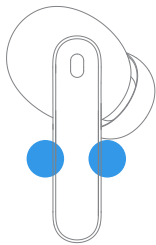
• Port ładowania
USB typu C



- Mikrofon zewnętrzny (feed-forward)
- Mikrofon ze sprzężeniem zwrotnym
- Panel funkcyjny
- Mikrofon do prowadzenia rozmów

Prawidłowa obsługa produktu

1

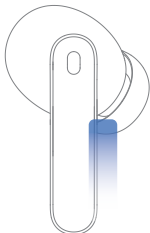


R



Przytrzymaj przez 2s

2



L/R

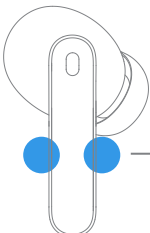


Przesuń



Przesuń

3

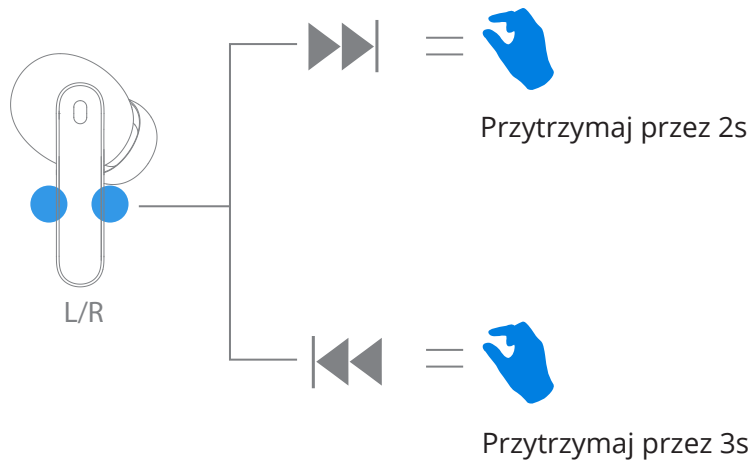


L/R

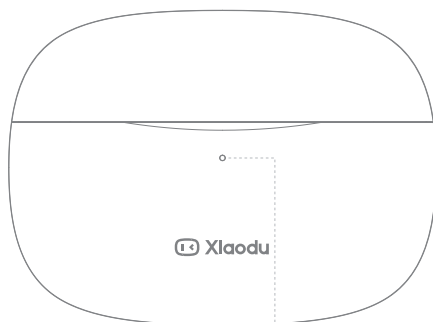


Przytrzymaj przez 1s





Wskaźnik kontrolny LED



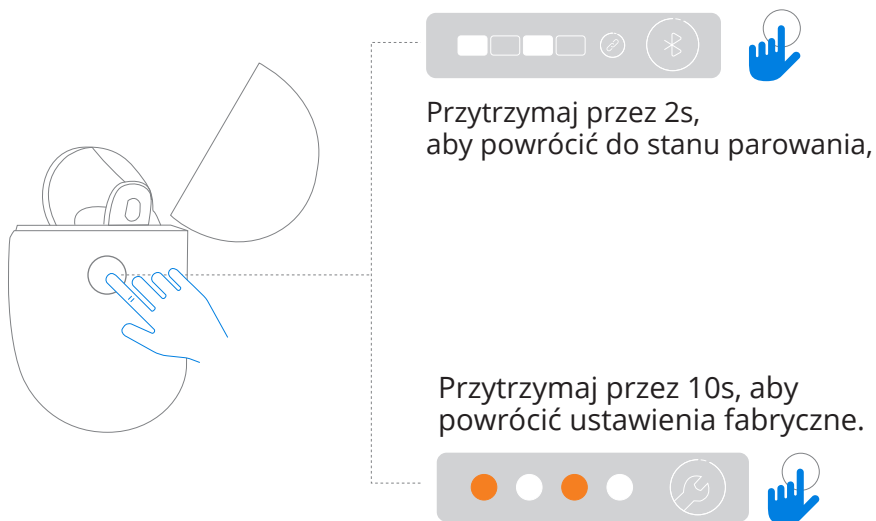
Oczekiwanie na połączenie



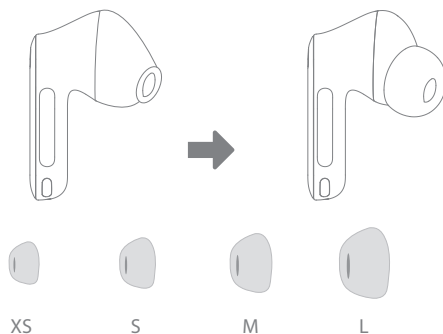
Etui ładujące jest w pełni naładowane



Poziom akumulatora etui ładującego jest niski



Wybór odpowiednich nakładek na słuchawki

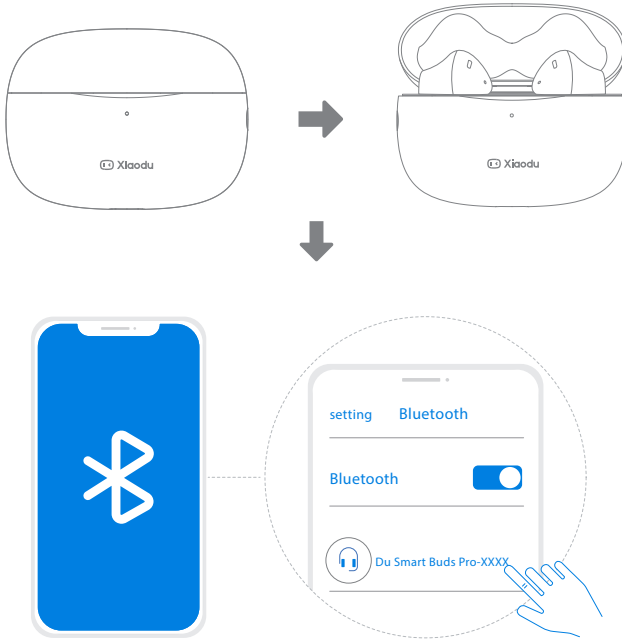


Pobieranie i instalowanie aplikacji

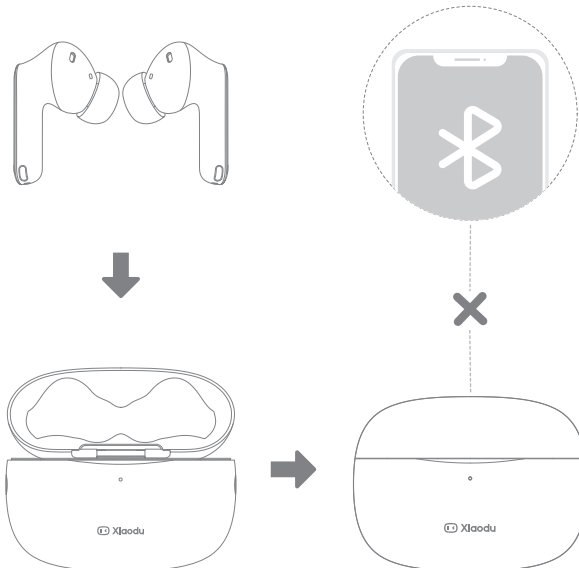




Parowanie urządzeń

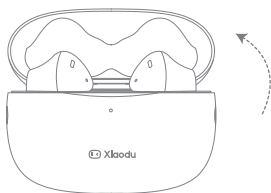


Rozłączanie urządzeń

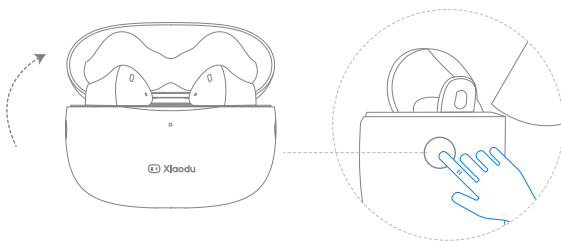




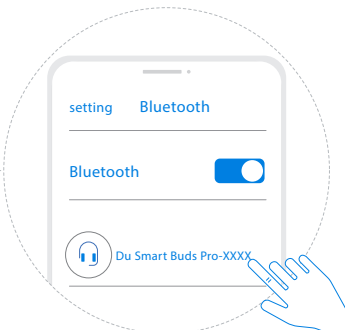
Ponowne połączenie



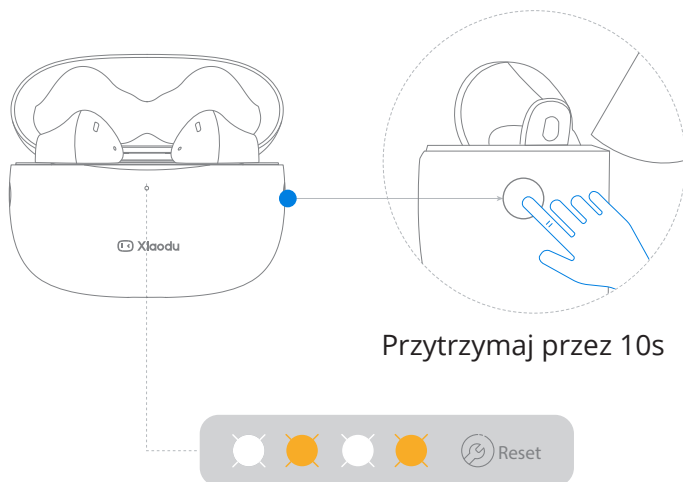
Parowanie z innymi urządzeniami



Przytrzymaj przez 2s



Reset urządzenia



Specyfikacja produktu

Model: XD-SWA15-2101


Wymiary: 34.3*25*21.5 mm

Wymiary etui ładującego: 65.3*27.8*48.7 mm

Głośnik: 12 mm

Moc znamionowa:

Etui ładujące: 530 mAh/5 V  500 mA/800 mW/2.014 Wh

Słuchawki: 40 mAh/5 V  100 mA/10 mW/0.148 Wh

Impedancja znamionowa: 16Ω

Waga: 55.2 g

Wersja Bluetooth: 5.2

Temperatura robocza: -10°C +45°C

Wilgotność środowiska: 10% ~ 95%

Maksymalna wysokość: < 5000 m