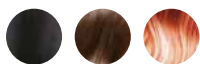


ENČHEN

LOKÓWKA DO WŁOSÓW



INSTRUKCJA OBSŁUGI



OPIS PRODUKTU



UWAGA! Z uwagi na fakt, że produkt jest obsługiwany jedną ręką, dotykание części nagrzewających się jest surowo zabronione.

PARAMETRY PRODUKTU

Model	Enrollor	Temp. pracy	140°C ~ 200°C
Jednostka grzewcza	PTC	Częstotliwość	50Hz
Napięcie znamionowe	100-240V~	Moc znamionowa	32W

Wyjaśnienie dotyczące mocy znamionowej: Produkt jest strukturą grzewczą PTC. W połączeniu z praktycznymi cechami tego produktu, moc znamionowa jest maksymalną mocą, która jest mierzona w stanie otwartym lub zamkniętym po stabilnym działaniu produktu (po około 30 minutach pracy).



ŚRODKI OSTROŻNOŚCI:



UWAGA!

Nie używaj urządzenia w pobliżu wani, pryszniców, pojemników na wodę lub innych pojemników zawierających wodę.

1. Przed rozpoczęciem użytkowania produktu należy zapoznać się dokładnie z niniejszą instrukcją obsługi.
2. Regularnie sprawdzaj stan kabla zasilającego. Nie używaj produktu, jeśli wtyczka, kabel zasilający lub sam produkt są uszkodzone.
3. Jeżeli kabel zasilający jest uszkodzony, musi zostać wymieniony przez personel producenta celem uniknięcia niebezpieczeństwa.
4. Produkt ten nie jest zalecany do stosowania przez osoby niepełnosprawne fizycznie, upośledzone percepcyjnie lub umyślowo lub nieposiadające odpowiedniego doświadczenia w użytkowaniu tego typu produktów, chyba że użytkowanie odbywa się pod nadzorem opiekuna.
5. W celu dodatkowego zabezpieczenia zaleca się, aby w obwodzie elektrycznym zasilania w łazience zainstalować wyłącznik różnicowoprądowy (RCD) o znamionowym różnicowym prądzie roboczym nie większym niż 30mA.
6. Trzymaj produkt z dala od dzieci.
7. Nie wolno dopuścić do kontaktu kabla zasilającego z palącymi się częściami produktu.
8. Nie należy umieszczać tego produktu na powierzchni, która nie jest odporna na działanie ciepła. Produkt powinien być trzymany z dala od materiałów łatwopalnych, takich jak np. ręczniki czy ubrania.
9. Nie należy pozostawiać włączonego urządzenia bez nadzoru.
10. Nie należy korzystać ani podłączać produktu w pobliżu miejsc, w których są osoby kąpiące się lub biorące prysznic.
11. Produkt nie może być używany do peruk.
12. Po zakończeniu użytkowania, odłącz produkt od zasilania.
13. Przed odłożeniem produktu celem przechowania, upewnij się, że całkowicie ostygnął.
14. Nie obkręcaj kabla zasilającego wokół lokówki.



WSKAZÓWKI DOTYCZĄCE UŻYTKOWANIA:

1. Należy utrzymywać produkt oraz kabel zasilający w czystości. Nie należy używać produktu na włosy, na które zostały wystylizowane wcześniej przy użyciu lakieru lub żelu do włosów, aby uniknąć pozostałości po kosmetykach gdyż to może uszkodzić produkt.
2. Zarówno pręt jak i płytki pokryte są powłoką ceramiczną, która z czasem będzie się zużywać, co jednak nie będzie miało wpływu na działanie produktu.
3. W przypadku stosowania produktu na włosy farbowane istnieje ryzyko zabarwienia płytek farbą z włosów.
4. Należy zwrócić szczególną uwagę aby części grzejne nie miały kontaktu z takimi częściami ciała jak: oczy, uszy, twarz czy szyja.
5. Nie wolno używać produktu w środowisku korozyjnym lub miejscach, w których znajduje się wybuchowy gaz.

JAK UŻYWAĆ

1. Przed rozpoczęciem użytkowania, upewnij się, że Twoje włosy są czyste i dobrze rozczesane.
2. Włóż wtyczkę przewodu zasilającego do gniazdka. Naciśnij przycisk ON/OFF, aby uzyskać wstępne nagrzewanie. Może to potrwać od 1-3 minut.
3. Przed rozpoczęciem prostowania, podziel włosy na kilka pasm i oddziel je spinkami do włosów. Im mniej włosów w jednym pasemku, tym lepszy efekt prostowania.
4. Jeżeli chcesz użyć produktu jako lokówki, podnieś pukiel włosów i przeczesz go grzebieniem aby uniknąć ich poplątania się. Umieść włosy pośrodku płytek, przytrzymaj i przesuwaj od góry do dołu. Powtarzaj czynność na każdym puklu włosów.
5. W przypadku, gdy zapomnisz wyłączyć produkt po użyciu, produkt wyłączy się automatycznie po 60 minutach.
6. Aby wyłączyć produkt, należy nacisnąć na przycisk ON/OFF i przytrzymać przez 3 sekundy. Następnie należy odłączyć wtyczkę zasilania od gniazdka i pozostawić produkt do całkowitego ostygnięcia przed przechowywaniem.

UWAGA! Produkt z konfiguracją anionową będzie miał dźwięk syczenia przy włączaniu, jest to dźwięk emitera anionowego, co jest normalnym zjawiskiem. Jeżeli zakupiony produkt nie posiada tej konfiguracji, należy zignorować tę uwagę.

Szczegółowe informacje o warunkach gwarancji dystrybutora/producenta dostępne są na stronie internetowej dystrybutora

**AMEUDA TECHNOLOGY CO., Ltd.
Address: Room 2102, Comprehensive Building , Jiangjin Comprehensive
Free Trade Zone, No.88, Maya Avenue, Luohuang Town,
Jiangjin District, Chongqing City, China**

Ochrona środowiska



Zużyty sprzęt elektroniczny oznakowany zgodnie z dyrektywą Unii Europejskiej, nie może być umieszczany łącznie z innymi odpadami komunalnymi. Podlega on selektywnej zbiórce i recyklingowi w wyznaczonych punktach. Zapewniając jego prawidłowe usuwanie, zapobiegasz potencjalnym, negatywnym konsekwencjom dla środowiska naturalnego i zdrowia ludzkiego. System zbierania zużytego sprzętu zgodny jest z lokalnie obowiązującymi przepisami ochrony środowiska dotyczącymi usuwania odpadów. Szczegółowe informacje na ten temat można uzyskać w urzędzie miejskim, zakładzie oczyszczania lub sklepie, w którym produkt został zakupiony.



Produkt spełnia wymagania dyrektyw tzw. Nowego Podejścia Unii Europejskiej (UE), dotyczących zagadnień związanych z bezpieczeństwem użytkowania, ochroną zdrowia i ochroną środowiska, określających zagrożenia, które powinny zostać wykryte i wyeliminowane.