

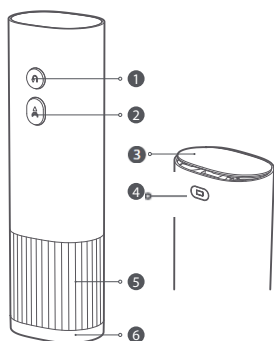
# HOTO

## ELEKTRYCZNY OTWIERACZ DO WINA

### INSTRUKCJA OBSŁUGI

Przed rozpoczęciem użytkowania należy zapoznać się z niniejszą instrukcją obsługi.

# Opis produktu



- 1 Przycisk zwalniający korek
- 2 Przycisk odkorkowywania
- 3 Pokrywa komory baterii
- 4 Przycisk pokrywy baterii
- 5 Okno podglądu
- 6 Obcinarka do folii

## Instrukcja użytkowania

Montaż baterii:

Naciśnij i przytrzymaj przycisk znajdujący się na tylnej części urządzenia aby odblokować pokrywę baterii.

Zdejmij pokrywę baterii i włóż 4 baterie alkaliczne typu AA. Zwróć uwagę na prawidłową polaryzację.

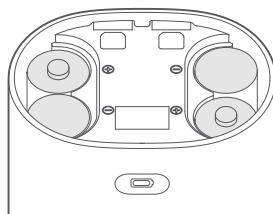
Zamknij pokrywę baterii.

Wyczerpane baterie należy wyjąć i zutylizować zgodnie z przepisami dotyczącymi ochrony środowiska.

Nie należy używać baterii różnych typów.

Nie wolno doprowadzić do zwarcia zacisków zasilania.

Jeżeli urządzenie nie będzie używane przez dłuższy czas wyjmij z niego baterie.



# Instrukcja użytkowania

## 1. Otwieranie butelki:

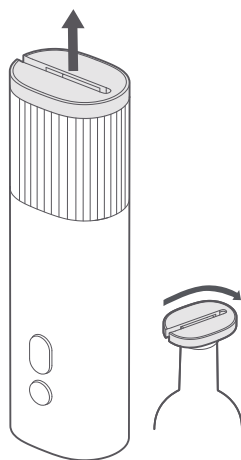
Wyciągnij obcinarkę do folii i umieść ją wokół otworu butelki, a następnie obracaj obcinarkę do folii lekko palcami od lewej do prawej aby pozbyć się foliowego kapsla.

Trzymaj butelkę mocno w jednej ręce a otwieracz w drugiej.

Umieść dolną część otwieracza nad otworem butelki w pozycji pionowej w jednej linii z butelką.

Naciśnij i przytrzymaj przycisk odkorkowywania i jednocześnie naciśnij przycisk otwieracza przez około 8 do 10 sekund. Gdy korek zostanie całkowicie usunięty, otwieracz automatycznie przestanie się kręcić i może zostać zwolniony z butelki.

Naciśnij i przytrzymaj przycisk zwalnający korek przez około 5-8 sekund, a korek odłączy się od otwieracza. Zwolnij przycisk po całkowitym odłączeniu się korka od otwieracza.



**Wymiana baterii:** Wymień baterie kiedy urządzenie nie będzie w stanie prawidłowo wyciągnąć korka z butelki.

## Wskazówki

Ten produkt nadaje się wyłącznie do korków o średnicy 24mm i wysokości 38mm.

Ten produkt może być używany wyłącznie do butelek o średnicy zewnętrznej do 35mm i średnicy wewnętrznej od 17.5 mm do 23mm.

W celu zapewnienia wysokiej jakości działania otwieracza należy stosować dobrej jakości baterii z gwarancją produkcji, które zostały wyprodukowane nie wcześniej niż miesiąc przed użyciem.

## Konserwacja i czyszczenie

- Należy uważać, aby nie uszkodzić produktu poprzez np. uderzanie nim.
- Po każdym użyciu należy wytrzeć urządzenie do sucha.
- Jeżeli urządzenie nie będzie używane przez dłuższy czas, należy wyjąć z niego baterie.

## Instrukcje bezpieczeństwa:

- Nie należy umieszczać tego urządzenia w wodzie ani żadnej innej cieczy, aby nie doprowadzić do jego uszkodzenia.
- Aby uniknąć obrażeń, nie należy dotykać spiralnego haka rękami lub innymi częściami ciała.
- Dzieci nie mogą używać tego produktu.
- Zabrania się samodzielnego demontowania urządzenia.
- Nie należy dociskać urządzenia zbyt mocno do butelki w celu przyspieszenia procesu otwierania.
- Urządzenie może być stosowane wyłącznie z jego przeznaczeniem.
- Nie należy używać urządzenia w obecności substancji łatwopalnych lub szkodliwych gazów wybuchowych.
- Niewłaściwe użytkowanie może doprowadzić do zagrożenia.
- Przed czyszczeniem należy zawsze wyłączyć produkt.
- Urządzenie może być używane przez dzieci w wieku od 8 lat wzwyż, jeśli otrzymały one nadzór lub instrukcje dotyczące bezpiecznego użytkowania urządzenia i jeśli rozumieją związane z tym zagrożenia.
- Czyszczenie i konserwacja urządzenia nie mogą być wykonywane przez dzieci, chyba że są one w wieku od 8 lat wzwyż i są pod nadzorem.
- Trzymaj urządzenie poza zasięgiem dzieci i nie pozwalaj na zabawę nim.
- Urządzenie może być używane przez osoby o ograniczonych możliwościach fizycznych, sensorycznych lub umysłowych, lub osoby nieposiadające doświadczenia i wiedzy, jeśli otrzymały one nadzór lub instrukcję dotyczącą bezpiecznego użytkowania urządzenia i jeśli rozumieją związane z tym zagrożenia.
- Urządzenie nadaje się do użytku domowego

# Specyfikacja produktu

Model: QWKPQ001

Wymiary: 59,9×44,7×185,4mm (bez obcinacza do folii)

Waga netto: Około 250g

Napięcie znamionowe: 6.0V

Moc znamionowa: 15W

Temperatura pracy: 10°C~40°C

Temperatura przechowywania: -10°C~50°C

Wilgotność przechowywania: ≤90%RH

Typ baterii: AA Battery×4

Materiał otwieracza: Stal nierdzewna, ABS

Materiał obcinacza folii: Stal nierdzewna, ABS

## Rozwiązywanie problemów:

Problem: Otwieracz nie reaguje lub przestaje działać podczas odkorkowania.

Prawdopodobna przyczyna: Nieprawidłowo zainstalowane baterie, baterie wyczerpane, otwieracz nie został prawidłowo umieszczony na butelce lub butelka jest w przechylonej pozycji.

Rozwiązanie: Umieść baterie w prawidłowy sposób pamiętając o właściwej polaryzacji, wymień wyczerpane baterie na nowe, naciskaj przycisk zwalniający korek, aż otwieracz całkowicie się uwolni. Ponownie otworzyć butelkę po upewnieniu się, że otwieracz jest prawidłowo ustawiony względem butelki.

Problem: Proces otwierania trwa zbyt długo.

Prawdopodobna przyczyna: Końcówka spiralnego haka otwieracza nie wwierca się na czas w korek wina.

Rozwiązanie: Wciskając przycisk odkorkowywania, lekko nacisnij otwieracz.

Problem: Folia z szyjki butelki nie została całkowicie usunięta.

Prawdopodobna przyczyna: Ostrze obcinacza do folii nie przylega ściśle do szyjki butelki. Obrót równoległy z lewej do prawej nie pozwala na przekroczenie połowy okręgu.

Rozwiązanie: Podczas cięcia folii należy mocno przytrzymać obcinacz do folii, aby ostrze ściśle przylegało do ujścia butelki, przytrzymaj obcinacz do folii i wykonaj kilka równoległych obrotów od lewej do prawej strony.



My, Shanghai HOTO Technology Co., Ltd., niniejszym deklarujemy, że to urządzenie jest zgodne z obowiązującymi dyrektywami i normami europejskimi oraz poprawkami.

Uproszczona deklaracja zgodności:

Produkt: HOTO Elektryczny otwieracz do wina.

Model; QWKPQ001

Oświadczamy, że wyżej wymienione urządzenie zostało przetestowane i uznane za zgodne z rozporządzeniem CFR 47 Część 15.

Przedstawiciel Strony Odpowiedzialnej za SDoC

Firma: Shanghai HOTO Technology Co, Ltd.

Adres: Building 45, No.50 Moganshan Road, Shanghai, China

Kraj: Chiny

Numer telefonu: 400-021-8696

## Ochrona środowiska



Zużyty sprzęt elektroniczny oznakowany zgodnie z dyrektywą Unii Europejskiej, nie może być umieszczany łącznie z innymi odpadami komunalnymi. Podlega on selektywnej zbiórce i recyklingowi w wyznaczonych punktach. Zapewniając jego prawidłowe usuwanie, zapobiegasz potencjalnym, negatywnym konsekwencjom dla środowiska naturalnego i zdrowia ludzkiego. System zbierania zużytego sprzętu zgodny jest z lokalnie obowiązującymi przepisami ochrony środowiska dotyczącymi usuwania odpadów. Szczegółowe informacje na ten temat można uzyskać w urzędzie miejskim, zakładzie oczyszczania lub sklepie, w którym produkt został zakupiony.



Produkt spełnia wymagania dyrektyw tzw. Nowego Podejścia Unii Europejskiej (UE), dotyczących zagadnień związanych z bezpieczeństwem użytkownika, ochroną zdrowia i ochroną środowiska, określających zagrożenia, które powinny zostać wykryte i wyeliminowane.

Szczegółowe informacje o warunkach gwarancji dystrybutora / producenta dostępne na stronie internetowej <https://serwis.innpro.pl/gwarancja>

Niniejszy dokument jest tłumaczeniem oryginalnej instrukcji obsługi, stworzonej przez producenta.