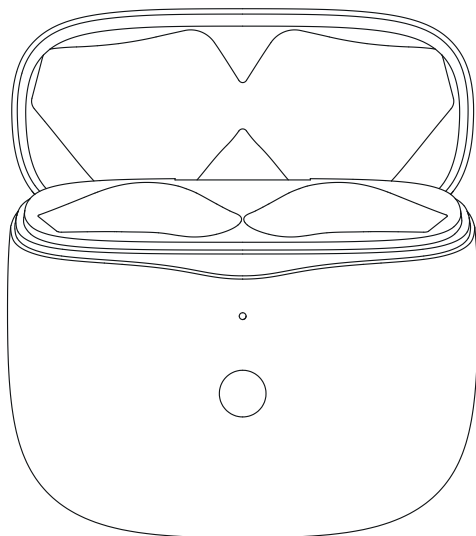
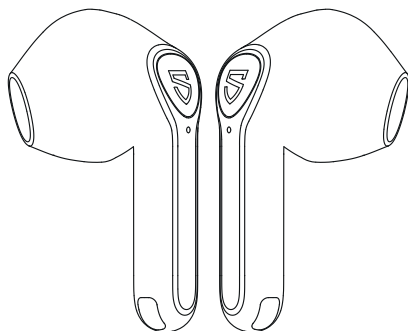


**Air3**



**SOUNDPEATS**



**Instrukcja obsługi**

**W zestawie:**

Słuchawki

Kabel ładujący USB-C

Etui ładujące

Instrukcja obsługi

**Specyfikacja:**

Producent:Soundpeats

Model: Air3

Wersja Bluetooth:5.2

Profile Bluetooth:HSP, HFP, A2DP, AVRCP

Chipset:Qualcomm QCC3040

Obsługiwane kodeki Bluetooth:SBC, aptX, aptX-Adaptive

Zasięg bezprzewodowy:Do 10 m

Pojemność akumulatora etui: 220 mAh

Pojemność akumulatora słuchawek: 30\*2 mAh

Czas ładowania słuchawek:Ok. 1,5 g

Czas ładowania etui:Ok. 1,5 g

Port ładowania:USB-C

Czas pracy:Ok. 17,5 g

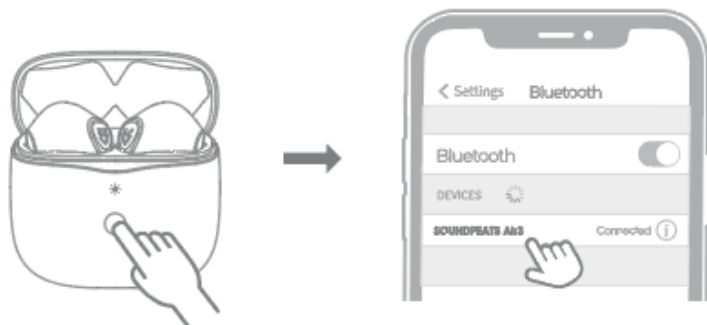
Klasa wodoodporności:IPX5

Rodzaj sterowania:Dotykowy

Waga etui ze słuchawkami:33 g

Waga pojedynczej słuchawki: 4 g

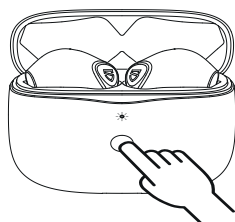
## Parowanie



### Parowanie

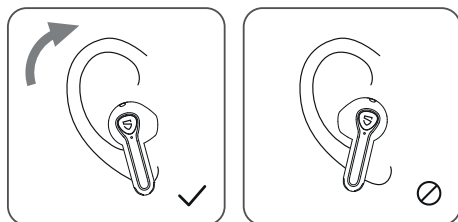
1. Otwórz pokrywę etui ładującego gdy jest jeszcze wystarczająco dużo energii, naciśnij i przytrzymaj przycisk na etui przez 3 sekundy, aż biała dioda zamiga, obie słuchawki włączą się i wejdą w tryb parowania.
2. Aktywuj Bluetooth w swoim urządzeniu i wybierz „Soundpeats Air3” aby sparować.

## Resetowanie

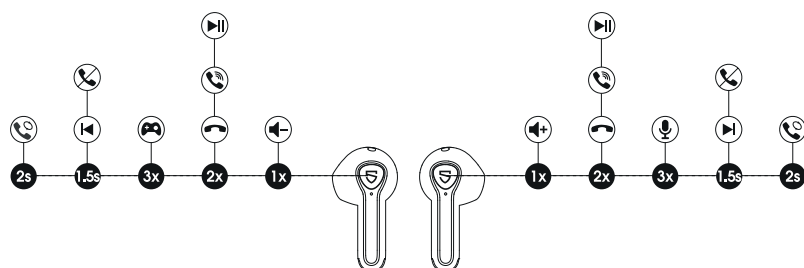


1. Umieść z powrotem obie słuchawki do etui, biała dioda na etui migie dwa razy, słuchawki rozpoczną ładowanie.
2. Przy otwartej pokrywie etui, naciśnij i przytrzymaj przycisk etui przez 10 sekund, aż biała dioda zamiga 2 razy, reset zakończony.

## Noszenie



## Diagram produktu



## Noszenie

Włączanie

Automatycznie: Otwórz pokrywę etui ładującego

Manualnie: Naciśnij i przytrzymaj przycisk MFB przez 1.5s

Wyłączanie

Automatycznie: Włóż słuchawki z powrotem do etui ładującego i zamknij pokrywę

Manualnie: Naciśnij i przytrzymaj przycisk MFB przez 10 s

Play/Pauza

Automatycznie: Zdejmij obie słuchawki by zatrzymać muzykę.

Założ obie słuchawki by odtwarzać muzykę.

Manualnie: Naciśnij podwójnie przycisk MFB

Głośność- -Naciśnij jeden raz lewy przycisk MFB  
Głośność +Naciśnij jeden raz prawy przycisk MFB  
Poprzedni utwór – Naciśnij i przytrzymaj lewy przycisk MFB przez 1.5 s  
Następny utwór – Naciśnij i przytrzymaj prawy przycisk MFB przez 1.5s  
Odbieranie/Zawieszanie połączeń – Naciśnij podwójnie przycisk MFB  
Odrzucanie połączeń – Naciśnij przytrzymaj przycisk MFB przez 1.5s  
Przełączanie pomiędzy połączeniami – Naciśnij i przytrzymaj MFB przez 2s  
Manualne wejście w tryb parowania – Naciśnij i przytrzymaj przycisk etui ładującego przez 3s  
Aktywowanie asystenta głosowego – Naciśnij trzykrotnie prawy przycisk MFB  
Wejście/ Wyjście z trybu gamingowego - Naciśnij trzykrotnie lewy przycisk MFB

## **Tryb gamingowy**

SOUNDPEATS Air3 wykorzystuje najnowszą technologię, aby zapewnić niskie opóźnienia w trybie gamingowym i zapewnić synchronizację dźwięku z obrazem.

Stuknij trzy razy w lewo, aby aktywować tryb gamingowy za pomocą komunikatu głosowego "Game Mode" i dezaktywować tryb za pomocą komunikatu głosowego "Exit Game Mode".

## Rozwiązywanie problemów

1) O czym informuje wskaźnik na etui ładującym? Pokazuje on poziom naładowania akumulatora etui.

Dioda Etui ładującego świeci się na :

Zielono – Pozostało – 50% 100%

Żółto - Pozostało – 10% - 49%

Czerwono - Pozostało - 10% lub mniej

Podczas ładowania, dioda miga wolno, dioda Etui

ładującego świeci się na :

Czerwono – 0% - 19%

Żółto – 20% - 69%

Zielono – 70% - 99%

Zielono światłem ciągłym – 100%

2) Jak naładować etui ładujące?

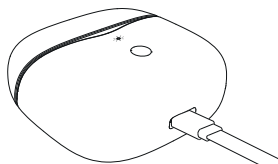
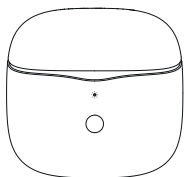
1. Użyj ładowarki typu C do ładowania etui (prąd nie większy niż 1A), Wskaźnik miga podczas ładowania.

2. Proszę naładować słuchawki i etui do ładowania co najmniej raz na 3 miesiące, jeśli nie są nieużywane przez dłuższy czas.

3). Dlaczego słuchawki są nadal podłączone do mojego telefonu po umieszczeniu ich w powrotem do etui i zamknięciu pokrywy?

1. Poziom akumulatora etui może być niski i etui może nie rozłączyć słuchawek.

2. Upewnij się, że słuchawki są prawidłowo umieszczone w etui, a styki zarówno w ładowarce, jak i w etui nie są uszkodzone lub brudne. Jeśli styki są zabrudzone wyczyść je za pomocą ściereczki z mikrofibry



## **Uproszczona deklaracja zgodności**

Producent: Shenzhen SoundSOUL Information Technology  
Company Limited

Adres: Room 1308-1309, Building B, Huihai Square, Chuangye  
Road, Longhua District, Shenzhen, China, 518109

Produkt: Słuchawki Soundpeats

Numer modelu: Air3

Wyrób jest zgodny z dyrektywą Parlamentu Europejskiego i Rady 2014/53/UE z dnia 16 kwietnia 2014 r. w sprawie harmonizacji ustawodawstw państw członkowskich dotyczących udostępniania na rynku urządzeń radiowych i uchylającą dyrektywę 1999/5/WE.

Deklaracja zgodności dostępna na stronie internetowej:

<https://innpro.pl/deklaracje-zgodnosci/>

### **Informacje dotyczące częstotliwości urządzenia:**

Maksymalna moc częstotliwości radiowej: 12<dBm

Częstotliwość robocza: 2402-2480 MHz

## Ochrona środowiska



Zużyty sprzęt elektroniczny oznakowany zgodnie z dyrektywą Unii Europejskiej, nie może być umieszczany łącznie z innymi odpadami komunalnymi. Podlega on selektywnej zbiórce i recyklingowi w wyznaczonych punktach. Zapewniając jego prawidłowe usuwanie, zapobiegasz potencjalnym, negatywnym konsekwencjom dla środowiska naturalnego i zdrowia ludzkiego. System zbierania zużytego sprzętu zgodny jest z lokalnie obowiązującymi przepisami ochrony środowiska dotyczącymi usuwania odpadów. Szczegółowe informacje na ten temat można uzyskać w urzędzie miejskim, zakładzie oczyszczania lub sklepie, w którym produkt został zakupiony.

**CE** Produkt spełnia wymagania dyrektyw tzw. Nowego Podejścia Unii Europejskiej (UE), dotyczących zagadnień związanych z bezpieczeństwem użytkownika, ochroną zdrowia i ochroną środowiska, określających zagrożenia, które powinny zostać wykryte i wyeliminowane.

Niniejszy dokument jest tłumaczeniem oryginalnej instrukcji obsługi, stworzonej przez producenta.

Szczegółowe informacje o warunkach gwarancji dystrybutora / producenta dostępne na stronie internetowej <https://serwis.innpro.pl/gwarancja>

Produkt należy regularnie konserwować (czyścić) we własnym zakresie lub przez wyspecjalizowane punkty serwisowe na koszt i w zakresie użytkownika. W przypadku braku informacji o koniecznych akcjach konserwacyjnych cyklicznych lub serwisowych w instrukcji obsługi, należy regularnie, minimum raz na tydzień oceniać odmienność stanu fizycznego produktu od fizycznie nowego produktu. W przypadku wykrycia lub stwierdzenia jakiegokolwiek odmienności należy pilnie podjąć kroki konserwacyjne (czyszczenie) lub serwisowe. Brak poprawnej konserwacji (czyszczenia) i reakcji w chwili wykrycia stanu odmienności może doprowadzić do trwałego uszkodzenia produktu. Gwarant nie ponosi odpowiedzialności za uszkodzenia wynikające z zaniedbania.



## Dla akumulatorów LI-ION

Urządzenie wyposażone jest w akumulator LI ION (litowo-jonowy) który z uwagi na swoją fizyczną i chemiczną budowę starzeje się z biegiem czasu i użytkowania. Producent określa maksymalny czas pracy urządzenia w warunkach laboratoryjnych gdzie występują optymalne warunki pracy dla urządzenia a sam akumulator jest nowy i w pełni naładowany. Czas pracy w rzeczywistości może się różnić od deklarowanego w ofercie i nie jest to wada urządzenia a cecha produktu. Aby zachować maksymalną żywotność akumulatora nie zaleca się go rozładowywać do poziomu poniżej 3,18V lub 15% ogólnej pojemności. Niższe wartości, jak np. 2,5V dla ogniwa uszkadzają je trwale i nie jest to objęte gwarancją. W przypadku zaniechania używania akumulatora lub całego urządzenia przez czas dłuższy niż jeden miesiąc należy akumulator naładować do 50% i sprawdzać cyklicznie co dwa miesiące poziom jego naładowania. Przechowuj akumulator i urządzenie w miejscu suchym, z dala od słońca i ujemnych temperatur.

## Dla akumulatorów LIPO

Urządzenie wyposażone jest w akumulator LI PO (litowo-polimerowy) który z uwagi na swoją fizyczną i chemiczną budowę starzeje się z biegiem czasu i użytkowania. Producent określa maksymalny czas pracy urządzenia w warunkach laboratoryjnych gdzie występują optymalne warunki pracy dla urządzenia a sam akumulator jest nowy i w pełni naładowany. Czas pracy w rzeczywistości może się różnić od deklarowanego w ofercie i nie jest to wada urządzenia a cecha produktu. Aby zachować maksymalną żywotność akumulatora nie zaleca się go rozładowywać do poziomu poniżej 3,5V lub 5% ogólnej pojemności. Niższe wartości, jak np. 3,2V dla ogniwa uszkadzają je trwale i nie jest to objęte gwarancją. W przypadku zaniechania używania akumulatora lub całego urządzenia przez czas dłuższy niż jeden miesiąc należy akumulator naładować do 50% i sprawdzać cyklicznie co dwa miesiące poziom jego naładowania. Przechowuj akumulator i urządzenie w miejscu suchym, z dala od słońca i ujemnych temperatur.

## Środki bezpieczeństwa

Przed przystąpieniem do ładowania sprawdź czy styki urządzenia są czyste.  
Nigdy nie pozostawiaj urządzenia podczas użytkowania i ładowania bez nadzoru.  
Zadbaj o to, aby w sytuacji awaryjnej móc szybko odłączyć urządzenie od źródła zasilania.

Nigdy nie wystawiaj urządzenia na działanie wysokiej temperatury.

Ładuj urządzenie w miejscu suchym i dobrze wentylowanym z dala od materiałów łatwopalnych, zachowaj wolną przestrzeń min 1m od innych obiektów.

Nigdy nie zakrywaj urządzenia podczas ładowania.

Nigdy nie używaj zasilacza, stacji ładowania, kabli itp bez rekomendacji i atestu producenta.

Zadbaj o swoje mienie, urządzenie wyposażone jest w ogniwa które są trudne do ugaszenia, wyposaż się w płachtę gaśniczą.