



**INSTRUKCJA OBSŁUGI**  
**Elektroniczna niania**  
**KT-BABY MONITOR**



## OGÓLNE WSKAZÓWKI BEZPIECZEŃSTWA

Gratulujemy zakupu elektronicznej niani HI-TECH MEDICAL model KT-BABY MONITOR. Wrażliwy mikrofon zastosowany w urządzeniu gwarantuje dokładną i wyraźną transmisję dźwięków wydawanych przez Twoje dziecko. Gdy dziecko nie wydaje dźwięku, urządzenie automatycznie przełącza się w tryb ECO. W trybie ECO jednostka znajdująca się przy dziecku (nadajnik) nie emituje żadnego promieniowania. Delikatna nocna lampka w jednostce dla dziecka pomaga maluszkowi zasnąć, po czym przełącza się w tryb ECO, gdy dziecko przestaje wydawać dźwięki. Jednostka zaczyna ponownie nadawać, gdy rejestruje odgłosy. Dzięki opcji zasilania jednostki rodzica (odbiornik) bateriami i solidnej klamrze na pasek, niania elektronicznej można używać jako urządzenia stacjonarnego lub mobilnego.

Prosimy o przeznaczenie kilku minut na uważne przeczytanie wskazówek bezpieczeństwa. Niania elektroniczna KT-BABY MONITOR będzie działać niezawodnie, jeśli upewnisz się, że spełnione zostały wskazane poniżej elementy. Zachowaj niniejszą instrukcję obsługi w bezpiecznym miejscu na przyszłość.

- Przed każdym użyciem sprawdź, czy na urządzeniu nie znajdują się widoczne uszkodzenia. W razie ich stwierdzenia, nie korzystaj z urządzenia.
- Używaj wyłącznie dołączonych do zestawu ładowarek i zasilaczy. Upewnij się, że napięcie gniazdka odpowiada napięciu zasilacza sieciowego. Upewnij się, szczególnie podczas podróży za granicę, że napięcie sieci lokalnej odpowiada napięciu wskazanemu na urządzeniach oraz/lub zasilaczach sieciowych.
- Nigdy nie otwieraj urządzeń ani zasilaczy, poza pokrywą komory baterii, ponieważ istnieje zagrożenie porażenia prądem. Jeśli jednostka nie działa prawidłowo, NIE próbuj naprawić jej samodzielnie. W razie problemów skontaktuj się z dystrybutorem.
- Przechowuj baterie poza zasięgiem dzieci, aby uniknąć ryzyka ich połknięcia.

- Unikaj kontaktu baterii i/lub znajdujących się na jednostkach przyłączy do prądu z metalowymi przedmiotami.
- Urządzenie nie jest zabawką! Nie pozwól dzieciom bawić się nim.

**UWAGA:** Elektroniczna niania służy wyłącznie do monitorowania dziecka. Nie zastępuje nadzoru rodzicielskiego, ani nie jest urządzeniem medycznym.

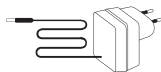
## WSKAZÓWKI BEZPIECZEŃSTWA - INSTALACJA

- Zawsze umieszczaj nianię elektroniczną poza zasięgiem dziecka (minimalna odległość: 1 metr).
- Nigdy nie wkładaj urządzenia do łóżeczka ani kojca.
- Kabel zasilający należy zabezpieczyć tak, aby był poza zasięgiem dziecka w celu uniknięcia zagrożenia uduszeniem. Nie stosuj przedłużaczy do kabli.
- Aby zapewnić optymalną transmisję, urządzenia należy zawsze kłaść na podwyższeniu w pozycji pionowej.
- **NIE WOLNO** umieszczać odbiornika w pobliżu radiowych urządzeń nadawczo-odbiorczych lub urządzeń wytwarzających pole elektromagnetyczne. Emisje z tych sprzętów mogą mieć istotny wpływ na jakość transmisji.
- Nie używać urządzeń w pobliżu wody lub w miejscach o wysokiej wilgotności. Nie zanurzać urządzeń w wodzie. Nie płukać urządzeń pod bieżącą wodą.
- Nie przykrywać niani elektronicznej ręcznikiem, odzieżą ani kocem.
- Unikać skrajnego gorąca i bezpośredniego nasłonecznienia.

## SPECYFIKACJA TECHNICZNA

- technologia: analogowa
- moc nadajnika: TX50mA, RX 130mA
- nadajnik: zasilacz
- częstotliwość: 40 MHz
- zakres: 200 m
- odbiornik: zasilacz lub opcjonalnie trzy baterie AAA (niedołączone do zestawu)
- długość kabla: ok. 1,80 m
- temp. pracy: 10°C - 40°C
- temp. przechowywania: 0°C - 55°C
- normy: EN 300 220-1, EN 301 489-1 i EN 301 489-3
- wejście: 220V 50Hz 0.15 A max.
- wyjście: 6V/ 300mA max

## ZAWARTOŚĆ ZESTAWU



jednostka dziecka  
(nadajnik)  
z zasilaczem sieciowym



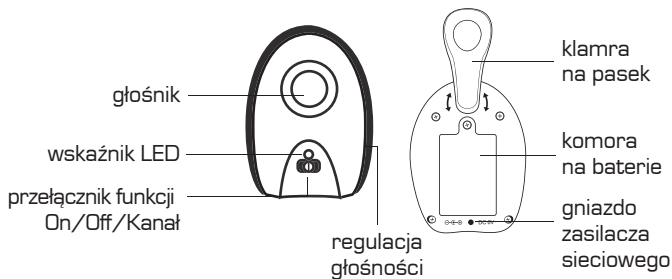
jednostka rodzica  
(odbiornik)  
z zasilaczem sieciowym



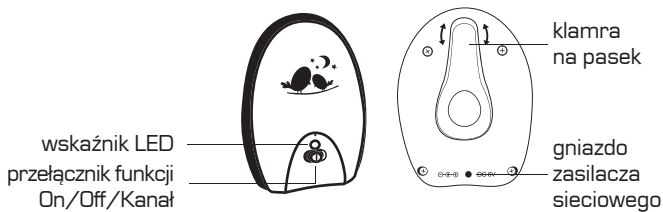
Instrukcja  
obsługi

## OPIS

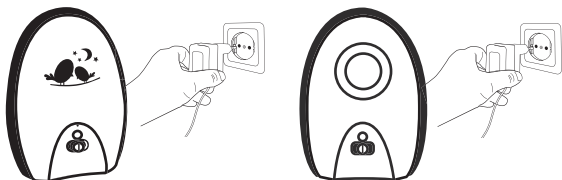
### JEDNOSTKA RODZICA



### JEDNOSTKA DZIECKA



## PRZED PIERWSZYM UŻYCIEM



Do urządzenia można stosować wyłącznie dołączony do zestawu zasilacz sieciowy (6V DC/300 mA).



Wybierz ten sam kanał (A lub B) na obu jednostkach.  
Wskaźniki LED na obu urządzeniach zapalą się na zielono.

Gdy wrażliwy mikrofon w jednostce dziecka wykryje dźwięk, jednostka rozpocznie nadawanie do urządzenia rodzica. W chwili odbioru dźwięku, lampka LED na jednostce rodzica zacznie migać na pomarańczowo.

Gdy dziecko nie wydaje żadnego dźwięku, a jednostka nie rejestruje żadnych odgłosów, urządzenie automatycznie przełącza się w tryb ECO. W trybie ECO jednostka dziecka nie emituje żadnego promieniowania. Jednostka zaczyna ponownie nadawać, gdy rejestruje odgłosy.

**PORADA:** Możesz przymocować jednostki do paska przy pomocy klamry lub zawiesić je na ścianie przy użyciu odpowiedniego materiału mocującego.

**UWAGA:** Urządzenie rodzica może być również zasilane dwoma bateriami AAA (niedołączone do zestawu). Stosować wyłącznie baterie alkaliczne.

### Wskaźnik LED w jednostce dziecka

Wskaźnik nad włącznikiem zasilania wskazuje status jednostki dziecka.

Wskaźnik LED	Zasilanie	Status
zielona	włączone	urządzenie jest włączone

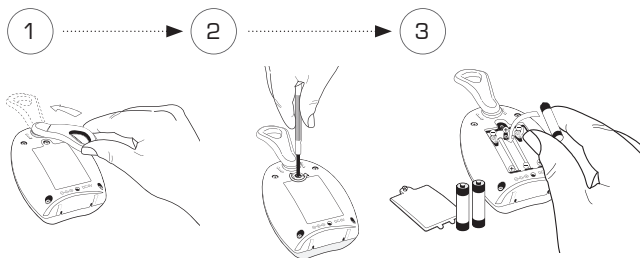
### Wskaźnik LED w jednostce rodzica

Wskaźnik nad włącznikiem zasilania wskazuje status jednostki rodzica.

Wskaźnik LED	Kabel	Status
zielony	włączone	urządzenie jest włączone
migające pomarańczowe	włączone	urządzenie odbiera dźwięki z urządzenia dziecka
migające pomarańczowe	włączone	niski poziom baterii

## Zasilanie bateryjne jednostki rodzica

**WAŻNE:** Przed wymianą baterii wyłącz jednostki i odłącz kabel zasilający.



**UWAGA:** Baterie umieścić zgodnie ze wskazaną polaryzacją.

## JAK ZWIĘKSZYĆ ZAKRES ODBIORU

Zakres odbioru zależy od otoczenia i innych czynników, które mogą zakłócać lub blokować sygnał transmisji.

- duże, metalowe przedmioty takie jak lodówki, lustra, szafy, metalowe drzwi, czy zbrojony beton
- stałe konstrukcje (ściany) lub urządzenia radiowe, elektryczne czy elektroniczne, takie jak telewizory, komputery, telefony komórkowe lub przetworniki regulujące intensywność światła

**UWAGA:** Zalecamy, aby zachować przynajmniej metrową odległość między jednostką dziecka a urządzeniami zakłócającymi lub wyłączyć urządzenia zakłócające. W przypadku słabego sygnału zalecamy przeniesienie jednostki rodzica i/lub dziecka do innego miejsca w pomieszczeniu.



## REGULACJA GŁOŚNOŚCI / JEDNOSTKA RODZICA

Przekręć pokrętło głośności („volume”) w górę lub w dół, aby zwiększyć lub zmniejszyć głośność odbiornika jednostki rodzica.

**UWAGA:** Jeśli pokrętło głośności zostanie przekręcone całkowicie w dół, jednostka nie będzie transmitować żadnych dźwięków.

## CZYSZCZENIE I KONSERWACJA

Przed czyszczeniem urządzenia odłącz zasilacze od gniazdek ściennych. Użyj lekko wilgotnej szmatki. Nie zanurzaj jednostki w wodzie. Nie stosuj środków chemicznych.

Usuń baterie z komory, jeśli urządzenie ma nie być używane przez dłuższy czas. Produkt nie wymaga specjalnej konserwacji. Napraw urządzenia musi dokonywać wyspecjalizowany personel.

## ROZWIĄZYWANIE PROBLEMÓW

### Wskaźnik LED nie zapala się

- Upewnij się, że oba urządzenia są włączone.
- Sprawdź podłączenie zasilacza do gniazda ściennego i jednostki.
- Wymień baterie oraz/lub sprawdź ich polaryzację.
- Sprawdź ustawienie kanałów (A lub B) nadajnika i odbiornika.

### Wskaźnik LED miga na pomarańczowo

- Jednostka rodzica odbiera dźwięki. Zwiększ głośność jednostki rodzica, aby upewnić się, że usłyszysz odgłosy swojego dziecka.

### Wskaźnik LED miga na pomarańczowo

- Baterie są na wyczerpaniu. Wymień baterie lub podłącz jednostkę do prądu.

### **Brak transmisji dźwięku mimo właściwego połączenia**

- Sprawdź, czy pokrętko głośności nie zostało całkowicie przekręcone na dół.

### **Słyszysz inne urządzenia bezprzewodowe**

Ponieważ niania elektroniczna działa w analogowej technologii radiowej, mogą wystąpić zakłócenia ze strony innych urządzeń bezprzewodowych. Zmień kanał.

### **Z jednostki rodzica słychać głośny, gwizdzący dźwięk (sprężenie)**

Jednostka dziecka jest zbyt blisko jednostki rodzica. Zwiększ odległość między jednostkami.

### **Brak połączenia między jednostką dziecka i rodzica/szum losowy/strata połączenia**

- Upewnij się, że obie jednostki są włączone.
- Sprawdź ustawienie kanałów i/lub zmień kanał.
- Przekroczono maksymalny zasięg. Zmień położenie niani elektronicznej oraz/lub zmniejsz odległość między jednostką dziecka i rodzica.

### **Jednostka dziecka/rodzica znajduje się blisko urządzeń zakłócających (np. kuchenki mikrofalowej) lub metalowych przedmiotów.**

Spróbuj znaleźć źródło zakłóceń i przenieś jednostki w inne miejsce.

- Baterie są na wyczerpaniu. Wymień baterie lub podłącz jednostki do prądu.

## WSKAZÓWKI DOTYCZĄCE UTYLIZACJI



Gdy produkt jest zużyty, nie wolno traktować go jak zwykłych odpadów domowych, lecz przekazać do odzysku w punkcie utylizacji urządzeń elektrycznych. Sprawdź symbol wskazany na produkcie, w podręczniku użytkownika oraz na opakowaniu. Materiały mogą być poddane odzyskowi zgodnie ze wskazaniem. Nie wyrzucaj zużytych baterii do odpadów domowych. Należy przekazać je do utylizacji jako odpady niebezpieczne lub oddać do wskazanego przez dystrybutora punktu zbioru zużytych baterii. Istotnym działaniem na korzyść środowisku jest ponowne użycie jednostki, recykling jego elementów lub ponowne użycie starych urządzeń w inny sposób. Skontaktuj się z lokalnym organem, aby dowiedzieć się więcej o odpowiednich ośrodkach utylizacji odpadów.



**BIURO HANDLOWE, SERWIS**

ul. Syta 114W

02-987 Warszawa

Telefon: +48 22 88 51 412

Telefon: +48 798 988 588

E-mail: [serwis@kardio-test.pl](mailto:serwis@kardio-test.pl)

[www.kardio-test.pl](http://www.kardio-test.pl)