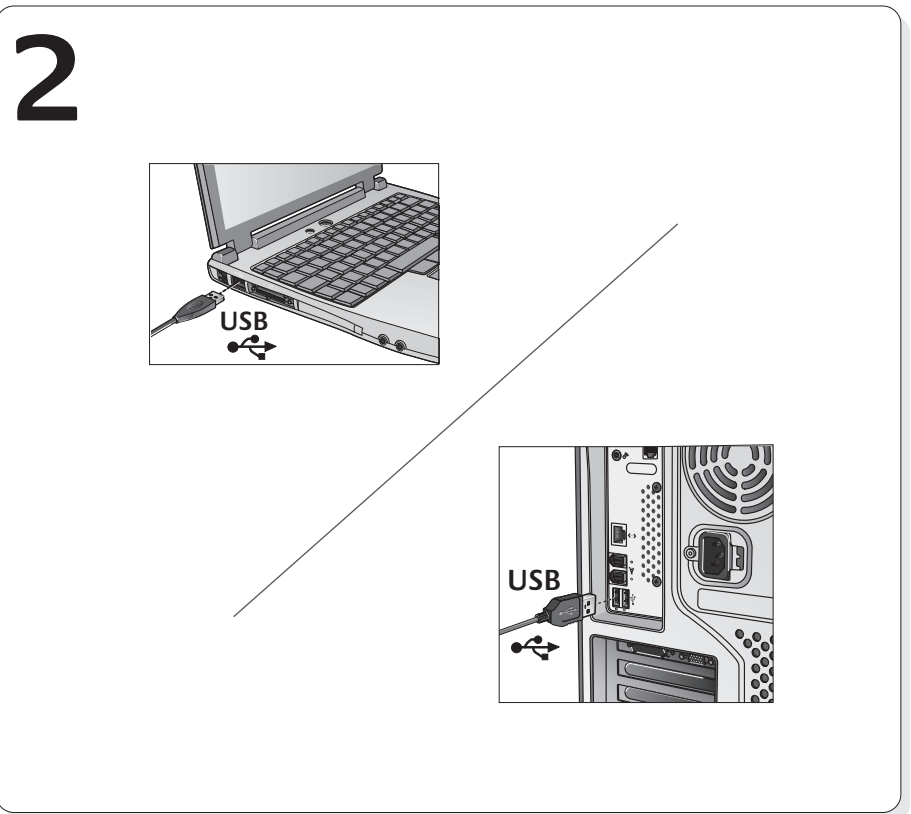
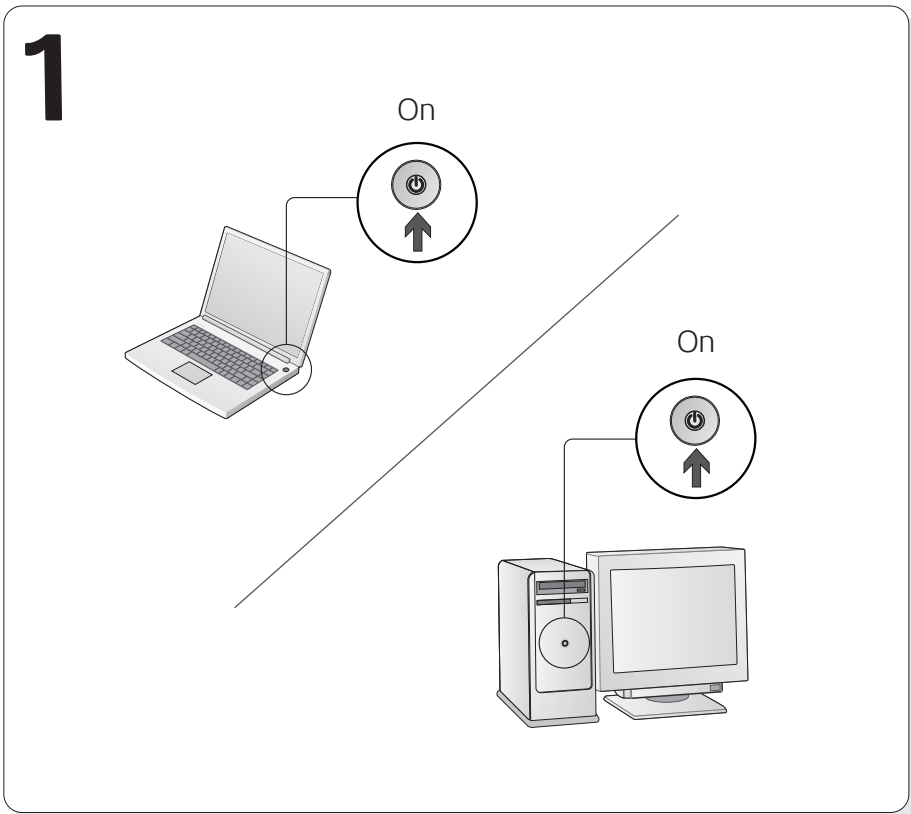


# Getting started with Logitech® Keyboard K120



**www.logitech.com/support**

|                   |  |  |  |
|-------------------|--|--|--|
| België / Belgique | Dutch: +32-(0)2 200 64 44;<br>French: +32-(0)2 200 64 40 | Russija  | +7(495) 641 34 60  |
| Česká Republika   | +420 239 000 335   | Schweiz / Suisse<br>Svizzera   | D +41-(0)22 761 40 12<br>F +41-(0)22 761 40 16<br>I +41-(0)22 761 40 20<br>E +41 (0)22 761 40 25 |
| Danmark           | +45-38 32 31 20  | South Africa   | 0800 981 089   |
| Deutschland       | +49-(0)69-51 709 427                                     | Suomi  | +358-(0)9 725 191 08   |
| España            | +34 -91-275 45 88  | Sverige  | +46-(0)8-501 632 83  |
| France            | +33-(0)1-57 32 32 71                                     | Türkiye  | 00800 44 882 5862  |
| Ireland           | +353-(0)1 524 50 80                                      | United Arab<br>Emirates  | 8000 441-4294  |
| Italia            | +39-02-91 48 30 31                                       | United Kingdom   | +44-(0)203-024-81 59   |
| Magyarország      | +36-177-74 853   | European,<br>Mid. East., &<br>African Hq.<br>Romanel<br>s/Morges,<br>Switzerland | English: +41-(0)22 761 40 25<br>Fax: +41-(0)21 863 54 02   |
| Nederland         | +31-(0)-20-200 84 33                                     | Eastern Europe   | English: 41-(0)22 761 40 25  |
| Norge             | +47-(0)24 159 579  |  |  |
| Österreich        | +43-(0)1 206 091 026                                     |  |  |
| Polska            | 00800 441 17 19  |  |  |
| Portugal          | +351-21-415 90 16  |  |  |

[www.logitech.com](http://www.logitech.com)

© 2009 Logitech. All rights reserved. Logitech, the Logitech logo, and other Logitech marks are owned by Logitech and may be registered. All other trademarks are the property of their respective owners. Logitech assumes no responsibility for any errors that may appear in this manual. Information contained herein is subject to change without notice.

Apple, Mac, and Macintosh are trademarks of Apple Inc., registered in the U.S. and other countries.

620-002393.002



## English

Troubleshooting

**My keyboard doesn't work.**

- Check your keyboard USB connection.
- Try another USB port on the computer.
- If the keyboard still doesn't work, please restart the computer.

## Deutsch

Fehlerbehebung

**Meine Tastatur funktioniert nicht.**

- Überprüfen Sie die USB-Verbindung Ihrer Tastatur.
- Schließen Sie die Tastatur an einen anderen USB-Port des Computers an.
- Wenn die Tastatur immer noch nicht funktioniert, starten Sie den Computer neu.

## Français

Dépannage

**Mon clavier ne fonctionne pas.**

- Vérifiez la connexion USB de votre clavier.
- Essayez un autre port USB de l'ordinateur.
- Si le problème persiste, redémarrez l'ordinateur.

## Italiano

Risoluzione dei problemi

**La tastiera non funziona.**

- Controllare la connessione USB della tastiera.
- Probeer een andere USB-poort op de computer.
- Se la tastiera continua a non funzionare, riavviare il computer.

## Español

Resolución de problemas

**El teclado no funciona.**

- Compruebe si el cable USB del teclado está conectado correctamente.
- Pruebe otro puerto USB del ordenador.
- Si el teclado sigue sin funcionar, reinicie el ordenador.

## Português

Resolução de problemas

**O meu teclado não funciona.**

- Verifique a ligação USB do teclado.
- Experimente outra porta USB no computador.
- Se o teclado continua sem funcionar, reinicie o computador

## Nederlands

Probleemoplossing

**Mijn toetsenbord werkt niet.**

- Controleer de USB-verbinding van uw toetsenbord.
- Proov en annen usb-port på datamaskinen.
- Werkt het toetsenbord nog steeds niet, start uw computer dan opnieuw op.

## Svenska

Felsökning

**Tangentbordet fungerar inte.**

- Kontrollera tangentbordets USB-anslutning.
- Försök med en annan USB-port på datorn.
- Starta om datorn om tangentbordet fortfarande inte fungerar.

## Dansk

Problemløsning

**Tastaturet fungerer ikke.**

- Kontroller at tastaturet er korrekt tilsluttet USB-porten.
- Prøve at slutte tastaturet til en anden USB-port på computeren.
- Hvis tastaturet stadig ikke virker, kan du prøve at genstarte computeren.

## Norsk

Feilsøking

**Tastaturet fungerer ikke.**

- Kontroller usb-tilkoplingen til tastaturet.
- Prøv en annen usb-port på datamaskinen.
- Hvis tastaturet fremdeles ikke virker, kan du prøve å starte datamaskinen på nytt.

## Suomi

Vianetsintä

**Näppäimistö ei toimi.**

- Tarkista näppäimistön USB-liitäntä.
- Kokeile toista USB-liitäntää.
- Jos näppäimistö ei edelleenkään toimi, käynnistä tietokone uudelleen.

## Ελληνικά

Αντιμετώπιση προβλημάτων

**Το πληκτρολόγιο δεν λειτουργεί.**

- Ελέγξτε τη σύνδεση USB του πληκτρολογίου.
- Δοκιμάστε μια άλλη θύρα USB του υπολογιστή.
- Εάν το πληκτρολόγιο εξακολουθεί να μην λειτουργεί, κάντε επανεκκίνηση του υπολογιστή.

## По-русски

Устранение неполадок

**Клавиатура не работает.**

- Проверьте подключение клавиатуры к USB-порту.
- Попробуйте подключить кабель к другому USB-порту компьютера.
- Если клавиатура по-прежнему не работает, перезагрузите компьютер.

## Magyar

Hibaelhárítás

**A billentyűzet nem működik.**

- Ellenőrizze, hogy a billentyűzet USB-kábele megfelelően van-e csatlakoztatva.
- Próbálja az eszközöt a számítógép egy másik USB-portjához csatlakoztatni.
- Ha a billentyűzet továbbra sem működik, indítsa újra a számítógépet.

## Česká verze

Odstraňování potíží

**Klávesnice nefunguje.**

- Zkontrolujte připojení USB klávesnice.
- Zkuste použít jiný port USB v počítači.
- Pokud klávesnice stále nefunguje, restartujte počítač.

## Po polsku

Rozwiązywanie problemów

**Klawiatura nie działa.**

- Sprawdź połączenie USB klawiatury.
- Spróbuj użyć innego portu USB komputera.
- Jeśli klawiatura nadal nie działa, uruchom komputer ponownie.

## Eesti

Tõrkeotsing

**Klaviatuur ei tööta.**

- Kontrollige klaviatuuri USB-ühendust.
- Proovige mõnda teist arvuti USB-porti.
- Kui klaviatuur ikka ei tööta, taaskäivitage arvuti.

## Latviski

Problēmu novēršana

**Nedarbojas tastatūra.**

- Pārbaudiet tastatūras USB savienojumu.
- Izmēģiniet citu datorā USB portu.
- Ja tastatūra vēl arvien nedarbojas, lūdzu, restartējiet datoru.

## Lietuvių

Problemų sprendimas

**Mano klaviatūra neveikia.**

- Patikrinkite klaviatūros USB sujungimą.
- Išbandykite kitą kompiuterio USB prievadą.
- Jei klaviatūra vis dar neveikia, iš naujo paleiskite kompiuterį.

## Hrvatski

Otklanjanje poteškoća

**Tipkovnica ne funkcionira.**

- Provjerite USB vezu tipkovnice.
- Pokušajte priključiti tipkovnicu u neku drugu USB priključnicu na računalu.
- Ako tipkovnica i dalje ne funkcionira, ponovno pokrenite računal.

## Srpski

Rešavanje problema

**Tastatura ne radi.**

- Proverite USB vezu tastature.
- Probajte drugi USB port na računaru.
- Ako tastatura i dalje ne radi, ponovo pokrenite računar.

## Slovenščina

Odpravljanje težav

**Moja tipkovnica ne deluje.**

- Preverite povezavo USB tipkovnice.
- Preskusite druga vrata USB na računalniku.
- Če tipkovnica še vedno ne deluje, znova zaženite računalnik.

## Slovenčina

Riešenie problémov

**Klávesnica nefunguje.**

- Skontrolujte pripojenie USB klávesnice.
- Skúste použiť iný port USB na počítači.
- Ak klávesnica stále nefunguje, reštartujte počítač.

## Română

Depanare

**Tastatura nu funcționează.**

- Verificați conexiunea USB a tastaturii.
- Încercați un alt port USB al computerului.
- Dacă tastatura nu funcționează în continuare, reporniți computerul.

## Български

Отстраняване на неизправности

**Клавиатурата ми не работи.**

- Проверете USB връзката на клавиатурата.
- Опитайте с друг USB порт на компютъра.
- Ако клавиатурата все още не работи, рестартирайте компютъра.

## Українська

Виправлення неполадок

**Клавіатура не працює.**

- Перевірте USB-підключення клавіатури.
- Спробуйте скористатись іншим USB-портом на комп'ютері.
- Якщо клавіатура все одно не працює, перезавантажте комп'ютер.

## Türkçe

Sorun giderme

**Klavyem çalışmıyor.**

- Klavyenin USB bağlantısını kontrol edin.
- Bilgisayarda farklı bir USB bağlantı noktasını deneyin.
- Klavye yine de çalışmıyorsa bilgisayarı yeniden başlatın.

## العربية

استكشاف الأخطاء وإصلاحها

**لوحة المفاتيح لا تعمل.**

- تحقق من اتصال لوحة المفاتيح بمنفذ USB.
- جرب منفذ USB آخر بالكمبيوتر.
- إذا ظلت لوحة المفاتيح لا تعمل يُرجى إعادة تشغيل الكمبيوتر.