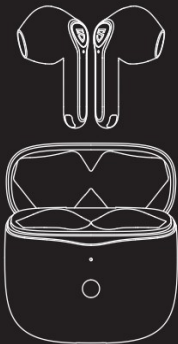


Air3



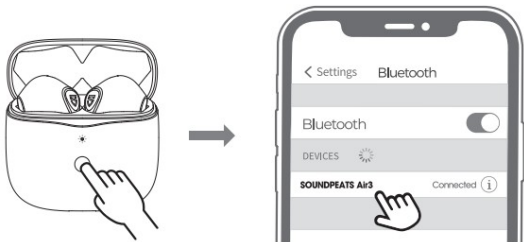
SOUNDPEATS



User Guide | Gebrauchsanweisung | Manual de instrucciones |

Mode d'emploi | Istruzioni per l'uso | 取扱説明ガイド | 说明使用指南

Parowanie



1. Otwórz pokrywę etui ładującego, przytrzymaj następnie przycisk na etui przez 3s. Biała dioda będzie migać i obie słuchawki wejdą w tryb parowania.
2. Włącz Bluetooth na swoim urządzeniu (np. telefonie) i wybierz z listy urządzeń „SOUNDPEATS Air3”.

Resetowanie

1. Włóż obie słuchawki do etui. Biała dioda zaświeci się dwa razy i słuchawki będą ładowane.
2. Gdy pokrywa jest otwarta, przytrzymaj przycisk na etui przez 10s. Biała dioda zaświeci się dwa razy i ustawienia fabryczne słuchawek zostaną przywrócone.
3. Zamknij etui i otwórz ponownie, aby włączyć słuchawki.



Noszenie

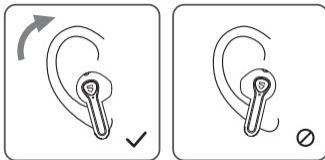
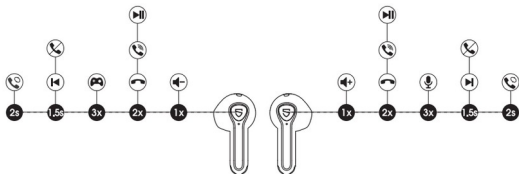


Diagram urządzenia



Sterowanie dotykowe

Włączanie

Auto: otwórz etui

Ręcznie: wciśnij i przytrzymaj przycisk przez 1.5s

Wyłączanie

Auto: włóż słuchawki do etui i zamknij pokrywę

Ręcznie: przytrzymaj przycisk przez 10s

Odtwarzanie/Pauza

Auto: wyjmij dowolną słuchawkę by zatrzymać muzykę. Załóż jedną lub obie słuchawki aby słuchać muzyki

Ręcznie: naciśnij dwukrotnie przycisk

Głośność -

Naciśnij raz przycisk na lewej słuchawce

Głośność +

Naciśnij raz przycisk na prawej słuchawce

Poprzedni utwór

Wciśnij i przytrzymaj przycisk na lewej słuchawce przez 1.5s

Następny utwór	Wciśnij i przytrzymaj przycisk na prawej słuchawce przez 1.5s
Odbieranie/zakończenie połączenia	Naciśnij przycisk dwukrotnie
Odrzucanie połączenia	Przytrzymaj przycisk przez 1.5s
Przełączanie się pomiędzy rozmówcami	Przytrzymaj przycisk przez 2s
Wejście w tryb parowania	Przytrzymaj przycisk na etui przez 3s
Aktywacja asystenta głosowego	Trzykrotnie naciśnij przycisk na prawej słuchawce
Wejście/wyjście z trybu gry	Trzykrotnie naciśnij przycisk na lewej słuchawce

Tryb gry

SOUNDPEATS Air3 używa najnowszej technologii, aby zapewnić jak najmniejsze opóźnienia w trybie gry. Dźwięk jest jak najlepiej dopasowany do wydarzeń na ekranie. Trzykrotnie naciśnij przycisk na lewej słuchawce

i urządzenie wejdzie w tryb gry. Naciśnij ponownie, aby dezaktywować ten tryb.

Często zadawane pytania

P1: co oznacza dioda na etui

Dioda informuje o pozostałej mocy w etui.

Dioda	Pozostała moc
Zielona	50% - 100%
Żółta	10% - 49%
Czerwona	10% lub mniej



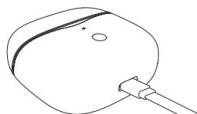
Podczas ładowania, dioda będzie migać:

Migająca dioda	Moc akumulatora
Czerwona	0%-19%
Żółta	20%-69%
Zielona	70%-99%
Stała zielona	100%

P2: Jak naładować etui?

1. Za pomocą Adaptera USB-C naładuj etui (z nie większym natężeniem niż 1A). Dioda będzie migać podczas ładowania.

2. Zaleca się ładować słuchawki oraz etui przynajmniej raz na 3 miesiące, jeśli nie mają być przez dłuższy czas używane.



P3: Dlaczego słuchawki nadal są połączone z telefonem, mimo iż zostały włożone do etui i zostały zamknięte?

1. Etui jest rozładowane i nie może samemu wyłączyć słuchawek.

2. Upewnij się, czy słuchawki zostały poprawnie włożone do etui i styki słuchawek łączą się ze stykami etui. Spróbuj przetrzeć styki na obu urządzeniach za pomocą ściereki.

P4: Dlaczego słuchawki nie odtwarzają tak długo muzyki, jak to zostało zareklamowane?

Słuchawki nie mogą działać nieprzerwanie przez 17.5 godzin na jednym ładowaniu. Jedno ładowanie wystarczy na 5 godzin. Później słuchawki można naładować do 2.5 razy za pomocą naładowanego etui.